

Inspiron 14

5000 Series

Quick Start Guide

Snelstartgids

Guide d'information rapide

Guia de Início Rápido

Guía de inicio rápido



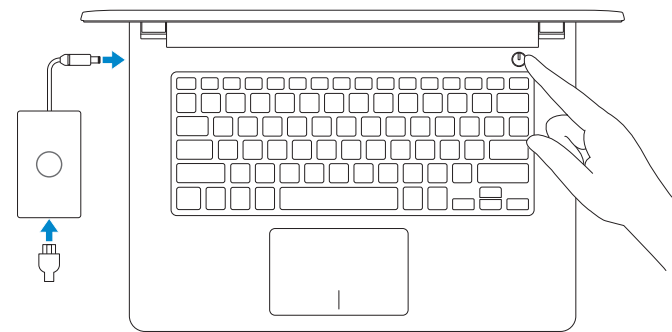
1 Connect the power adapter and press the power button

Sluit de netadapter aan en druk op de aan-uitknop

Connectez l'adaptateur d'alimentation et appuyez sur le bouton d'alimentation

Conecte o adaptador de energia e pressione o botão liga/desliga

Conecte el adaptador de energía y presione el botón de encendido



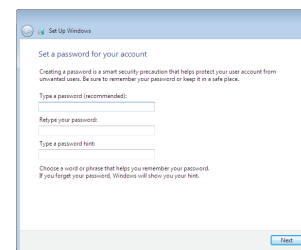
2 Finish Windows setup

Voltooi de Windows-setup

Terminez l'installation de Windows

Concluir a configuração do Windows

Finalice la configuración de Windows



Set up password for Windows

Stel wachtwoord voor Windows in

Configurez un mot de passe pour Windows

Configure a senha para Windows

Establezca una contraseña para Windows



Connect to your network

Maak verbinding met uw netwerk

Connectez-vous à votre réseau

Conectar-se à rede

Conéctese a una red

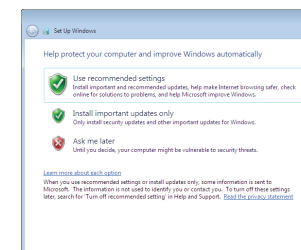
NOTE: If you are connecting to a secured wireless network, enter the password for the wireless network access when prompted.

N.B.: Als u verbinding maakt met een beveiligd draadloos netwerk, vul dan het wachtwoord voor het netwerk in wanneer daar om gevraagd wordt.

REMARQUE : si vous vous connectez à un réseau sans fil sécurisé, saisissez le mot de passe d'accès au réseau sans fil lorsque vous y êtes invité.

NOTA: Quando se conectar a uma rede sem fio segura, insira a senha para o acesso à rede sem fio quando solicitado.

NOTA: Si se conecta a una red inalámbrica segura, introduzca la contraseña de acceso a la red inalámbrica cuando se le solicite.



Protect your computer

Beveilig de computer

Protégez votre ordinateur

Proteja seu computador

Proteja el equipo

For more information

Voor meer informatie | Informations supplémentaires

Para obter mais informações | Para obtener más información

To learn about the features and advanced options available on your computer, click **Start** → **All Programs** → **Dell Help Documentation**.

Als u meer wilt weten over de functies en geavanceerde opties die beschikbaar zijn op uw desktop, klikt u op **Start** → **Alle programma's** → **Dell Help documentatie**.

Pour plus d'informations sur les fonctionnalités et les options avancées disponibles sur votre ordinateur, cliquez sur **Démarrer** → **Tous les programmes** → **Dell Help Documentation**.

Para obter mais informações sobre os recursos e opções avançadas disponíveis em seu computador, clique em **Iniciar** → **Todos os programas** → **Documentação de ajuda da Dell**.

Para obtener información sobre las funciones y opciones avanzadas disponibles en su equipo, haga clic en **Inicio** → **Todos los programas** → **Documentación de ayuda de Dell**.

Product support and manuals

Productondersteuning en handleidingen

Support produits et manuels

Suporte ao produto e manuais

Soporte del producto y manuales

Dell.com/support

Dell.com/support/manuals

Dell.com/support/windows

Contact Dell

Neem contact op met Dell | Contacter Dell

Entre em contato com a Dell | Póngase en contacto con Dell

Dell.com/contactdell

Regulatory and safety

Regelgeving en veiligheid | Réglementations et sécurité

Normatização e segurança | Normativa y seguridad

Dell.com/regulatory_compliance

Regulatory model

Wettelijk model | Modèle réglementaire

Modelo regulatório | Modelo normativo

P64G

Regulatory type

Wettelijk type | Type réglementaire

Tipo regulatório | Tipo normativo

P64G004

Computer model

Computermodel | Modèle de l'ordinateur

Modelo do computador | Modelo de equipo

Inspiron 14-5459

Información para NOM, o Norma Oficial Mexicana

La información que se proporciona a continuación se mostrará en los dispositivos que se describen en este documento, en conformidad con los requisitos de la Norma Oficial Mexicana (NOM):

Importador:

Dell Mexico S.A. de C.V.

AV PASEO DE LA REFORMA NO 2620 PISO 11

COL. LOMAS ALTAS

MEXICO DF CP 11950

Modelo

Voltaje de alimentación

Frecuencia

Consumo de corriente de entrada

Voltaje de salida

Consumo de corriente de salida

País de origen

P64G

100 V CA-240 V CA

50 Hz-60 Hz

1,30 A/1,60 A/1,70 A

19,50 V CC

2,31 A/3,34 A

Hecho en China

© 2015 Dell Inc.

© 2015 Microsoft Corporation.



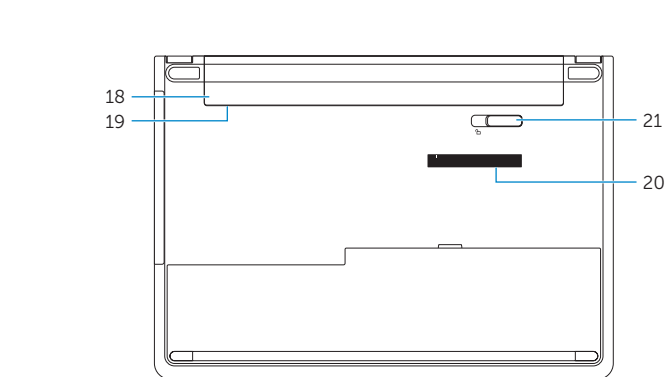
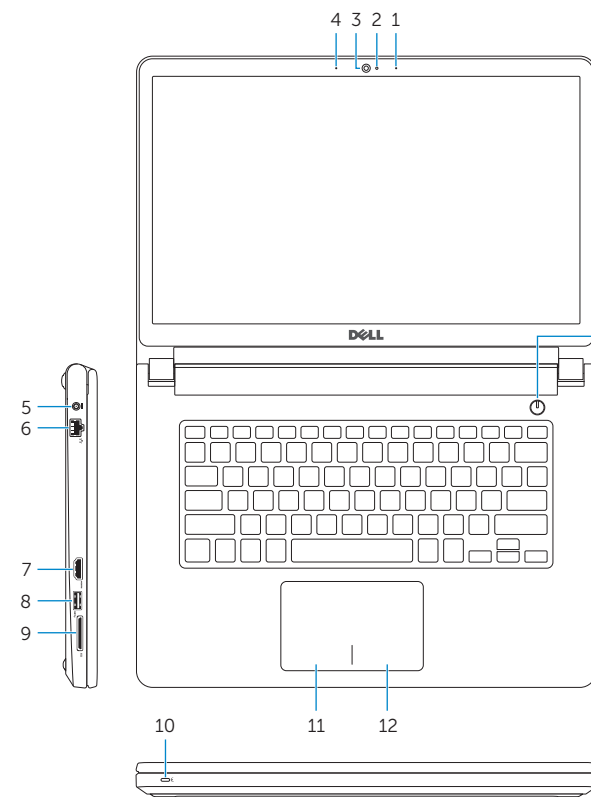
OKW86VA00

Printed in China.

2015-06

Features

Kenmerken | Caractéristiques | Recursos | Funciones



- 1. Right microphone
- 2. Camera-status light
- 3. Camera
- 4. Left microphone
- 5. Power-adapter port
- 6. Network port
- 7. HDMI port
- 8. USB 3.0 port
- 9. Media-card reader
- 10. Power and battery-status light/
Hard-drive activity light
- 11. Left-click area
- 12. Right-click area
- 13. Headset port
- 14. USB 2.0 ports (2)
- 15. Optical drive
- 16. Security-cable slot
- 17. Power button
- 18. Battery
- 19. Regulatory label (in battery bay)
- 20. Service Tag label
- 21. Battery-release latch

- 1. Rechtermicrofoon
- 2. Statuslampje camera
- 3. Camera
- 4. Linkermicrofoon
- 5. Poort voor stroomadapter
- 6. Netwerkpoot
- 7. HDMI-poort
- 8. USB 3.0-poort
- 9. Mediakaartlezer
- 10. Lampje voor energie- en
batterijniveau/activiteitenlampje
harde schijf
- 11. Gebied voor linksklikken
- 12. Gebied voor rechtsklikken
- 13. Headsetpoort
- 14. USB 2.0-poorten (2)
- 15. Optisch station
- 16. Sleuf voor beveiligingskabel
- 17. Aan-uitknop
- 18. Batterij
- 19. Label regelgeving (in batterijhouder)
- 20. Servicetag
- 21. Ontgrendelingschuifje
batterijcompartiment

- 1. Microphone droit
- 2. Voyant d'état de la caméra
- 3. Caméra
- 4. Microphone gauche
- 5. Port de l'adaptateur d'alimentation
- 6. Port réseau
- 7. Port HDMI
- 8. Port USB 3.0
- 9. Lecteur de carte mémoire
- 10. Voyant d'état de l'alimentation et
de la batterie/Voyant d'activité du
disque dur
- 11. Zone de clic gauche
- 12. Zone de clic droit
- 13. Port pour casque
- 14. Ports USB 2.0 (2)
- 15. Lecteur optique
- 16. Emplacement pour câble de sécurité
- 17. Bouton d'alimentation
- 18. Batterie
- 19. Étiquettes de conformité aux normes
(dans la baie de la batterie)
- 20. Étiquette de numéro de série
- 21. Loquet de déverrouillage de batterie

- 1. Microfone direito
- 2. Luz de status da câmara
- 3. Câmera
- 4. Microfone esquerdo
- 5. Porta do adaptador de energia
- 6. Porta de rede
- 7. Conector HDMI
- 8. Porta USB 3.0
- 9. Leitor de cartão de mídia
- 10. Alimentação e luz de status de
atividade da bateria/disco rígido
- 11. Área de clique esquerdo

- 1. Micrófono derecho
- 2. Indicador luminoso de estado
de la cámara
- 3. Cámara
- 4. Micrófono izquierdo
- 5. Puerto de adaptador de alimentación
- 6. Puerto de red
- 7. Puerto HDMI
- 8. Puerto USB 3.0
- 9. Lector de tarjetas multimedia
- 10. Indicador luminoso de estado de
la batería y encendido/Indicador
luminoso de actividad de la unidad
de disco duro

- 12. Área de clique direito
- 13. Porta para fone de ouvido
- 14. Portas USB 2.0 (2)
- 15. Unidade ótica
- 16. Slot do cabo de segurança
- 17. Botão liga/desliga
- 18. Bateria
- 19. Etiqueta normativa
(no compartimento da bateria)
- 20. Etiqueta de serviço
- 21. Trava de liberação da bateria

- 11. Área de clic izquierdo
- 12. Área de clic derecho
- 13. Puerto para auriculares con micro
- 14. Puertos USB 2.0 (2)
- 15. Unidad óptica
- 16. Ranura del cable de seguridad
- 17. Botón de encendido
- 18. Bateria
- 19. Etiqueta normativa
(en el compartimento de la batería)
- 20. Etiqueta de servicio
- 21. Pestillo de liberación de la batería

Shortcut keys

Sneltoetsen | Touches de fonction
Teclas de atalho | Teclas de acceso directo

- F1** **Mute audio**
Geluid dempen | Couper le son
Sem áudio | Silenciar el audio
- F2** **Decrease volume**
Geluidsniveau omlaag | Diminuer le volume
Diminuir o volume | Disminuir el volumen
- F3** **Increase volume**
Geluidsniveau omhoog | Augmenter le volume
Aumentar o volume | Aumentar el volumen
- F4** **Play previous track/chapter**
Vorige nummer/hoofdstuk afspelen
Lire le morceau ou le chapitre précédent
Tocar a faixa/capítulo anterior
Reproducir pista o capítulo anterior
- F5** **Play/Pause**
Afspelen/Pauzeren | Lire/Pause
Tocar/pausar | Reproducir/Pausar
- F6** **Play next track/chapter**
Volgende nummer/hoofdstuk afspelen
Lire le morceau ou le chapitre suivant
Tocar a próxima faixa/capítulo
Reproducir pista o capítulo siguiente
- F8** **Switch to external display**
Naar extern beeldscherm schakelen | Basculer vers un moniteur externe
Alternar para monitor externo | Alternar a pantalla externa
- F9** **Search**
Zoeken | Rechercher
Pesquisar | Buscar
- F10** **Toggle keyboard backlight (optional)**
Toetsenbordverlichting in-/uitschakelen (optioneel)
Activer/Désactiver le rétroéclairage du clavier (en option)
Alternar retroiluminação do teclado (opcional)
Alternar retroiluminación del teclado (opcional)

- F11** **Decrease brightness**
Helderheid verminderen | Diminuer la luminosité
Reducir o brilho | Disminuir brillo
- F12** **Increase brightness**
Helderheid vermeerderen | Augmenter la luminosité
Aumentar o brilho | Aumentar brillo
- Fn** + **Esc** **Toggle Fn-key lock**
Vergrendeling van Fn-toets in-/uitschakelen
Verrouiller/Déverrouiller la touche Fn
Alternar o bloqueio da tecla Fn
Alternar bloqueio de la tecla Fn
- Fn** + **PrtScr** **Turn off/on wireless**
Draadloos in-/uitschakelen
Activer/Désactiver le sans fil
Ligar/desligar a rede sem fio
Activar/desactivar la función inalámbrica
- Fn** + **Insert** **Sleep**
Slaapstand | Veille
Suspensão | Suspensión
- Fn** + **H** **Toggle between power and battery-status light/
hard-drive activity light**
Schakelen tussen lampje voor energie- en
batterijniveau/activiteitenlampje harde schijf
Alternar entre le voyant d'état de l'alimentation et
de la batterie/voyant d'activité du disque dur
Alterna entre a alimentação e a luz de status de
atividade da bateria/disco rígido
Alternar entre indicador luminoso de estado de
la batería y encendido y el indicador luminoso de
actividad de la unidad de disco duro

NOTE: For more information, see *Specifications* at [Dell.com/support](https://www.dell.com/support).
N.B.: Zie *Specificaties* op [Dell.com/support](https://www.dell.com/support) voor meer informatie.
REMARQUE : pour plus d'informations, reportez-vous à *Spécifications* sur [Dell.com/support](https://www.dell.com/support).
NOTA: Para mais informações, consulte *Especificações* em [Dell.com/support](https://www.dell.com/support).
NOTA: Para obtener más información, consulte *Especificaciones* en [Dell.com/support](https://www.dell.com/support).